



اسم الطالب : الصف :

السؤال الأول : اختر الاجابة الصحيحة علمياً بوضع علامة (√) في المربع المقابل لها:

- ١- احد اجزاء النباتات ضروري لعملية صنع الغذاء .
- الورقة الساق الجذور الزهرة
- ٢- احد اجزاء النبات يكون مسنول عن تثبيت النبات في التربة .
- الورقة الساق الجذور الزهرة
- ٣- احد اجزاء النبات يكون المسنول عن نقل الماء الى الاوراق .
- الساق الورقة الجذور الزهرة
- ٤- احد اجزاء النبات يتحول الى ثمار .
- الزهرة الورقة الجذور الساق

السؤال الثاني : ضع علامة (√) امام العبارة الصحيحة وعلامة (×) امام العبارة الغير صحيحة :

- ١- الجذور هي المسئولة عن صنع الغذاء . (×)
- ٢- النباتات تحيط بنا من كل جهة . (✓)
- ٣- الساق هو الذي يثبت النبات بالتربة . (×)

السؤال الثالث : اكمل العبارات التالية بكلمات علمية مناسبة :

- ١- انواع النباتات زهرية ، لبدن زهرية .
- ٢- يعيش نبات النخلة في الصحراء .
- ٣- يمكن زراعة نبات الفراولة في المناطق معتدلة الحرارة .
- ٤- تختلف الازهار في الحجم ، اللون ، بينما تتشابه في الشكل .
- ٥- عضو التكاثر في النبات الزهرة .
- ٦- تنتقل البذور عن طريق الرياح ، الماء ، الحشرات ، الحيوانات .

السؤال الرابع : ما يحدث في كلا من الحالات التالية :

(١) نزع الزهرة من النبات .
لبدنتج جذوراً أو ثماراً .

(٢) وضع النبات في مكان مظلم .

يذبل النبات ويموت .

السؤال الخامس : اكمل جدول المقارنة التالي بما تراه مناسب:

وجه المقارنة	الذرة	النخلة	الفراولة	الغنب
البيئة المعيشية	الحقول والمزارع	الصحارى والمزارع	الحقول والمزارع	الحقول والمزارع
الحرارة	معتدلة، الى حارة	معتدلة، الى حارة	معتدلة الى باردة	معتدلة

السؤال السادس : علل لما يلي تعليلاً علمياً مناسباً :

١ - الجذور مهمة جداً لنمو النبات.

تقوم بنسب النبات وتمتص الماء والعناصر

٢ - تنمو النخلة في الصحراء.

تتحمل درجات الحرارة المرتفعة

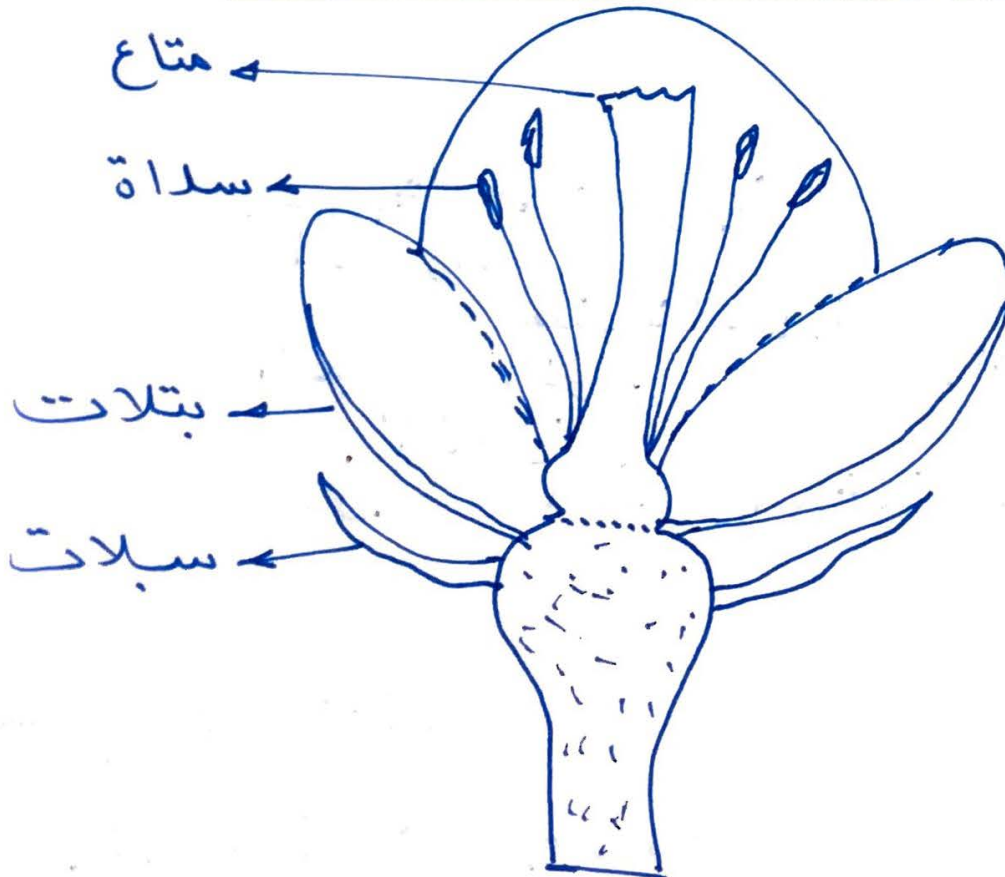
٣ - الضوء هام جداً للنبات.

يساعد على عملية نمو النبات

٤ - الورقة مهمة جداً لنمو النبات.

تقوم بصنع الغذاء

السؤال السابع : اكمل اجزاء الزهرة الناقصة ، واكتب اسماء الاجزاء الاربعة للزهرة الكاملة :





الحيوانات

الفترة الدراسية الاولى

مؤسسة الجهاد الأهلية التعليمية

الصف الرابع الابتدائي

مدرسة الرفعة النموذجية (ابندائي- بنون)

العام الدراسي ٢٠١٩ / ٢٠٢٠

اسم الطالب : الصف :

السؤال الأول : اختر الاجابة الصحيحة علمياً بوضع علامة (√) في المربع المقابل لها:

- ١- تختلف الحيوانات في .
 الحجم الشكل اللون كل ما سبق
- ٢- جميع الحيوانات لها القدرة على .
 الانقراض التكاثر الافتراس الحركة
- ٣- الحيوانات الفقارية تمتلك .
 القشور عمود فقاري حراشف مخالب

السؤال الثاني : ضع علامة (√) امام العبارة الصحيحة وعلامة (×) امام العبارة الغير صحيحة :

- ١- اللبونات هي التي تتكاثر بالولادة . (✓)
- ٢- يصنف كل من الدلفين والحوت ضمن الحيوانات اللبونة (✓)
- ٣- تقوم الدجاجة بالرقود على بيضها مدة ٢١ يوماً . (✓)

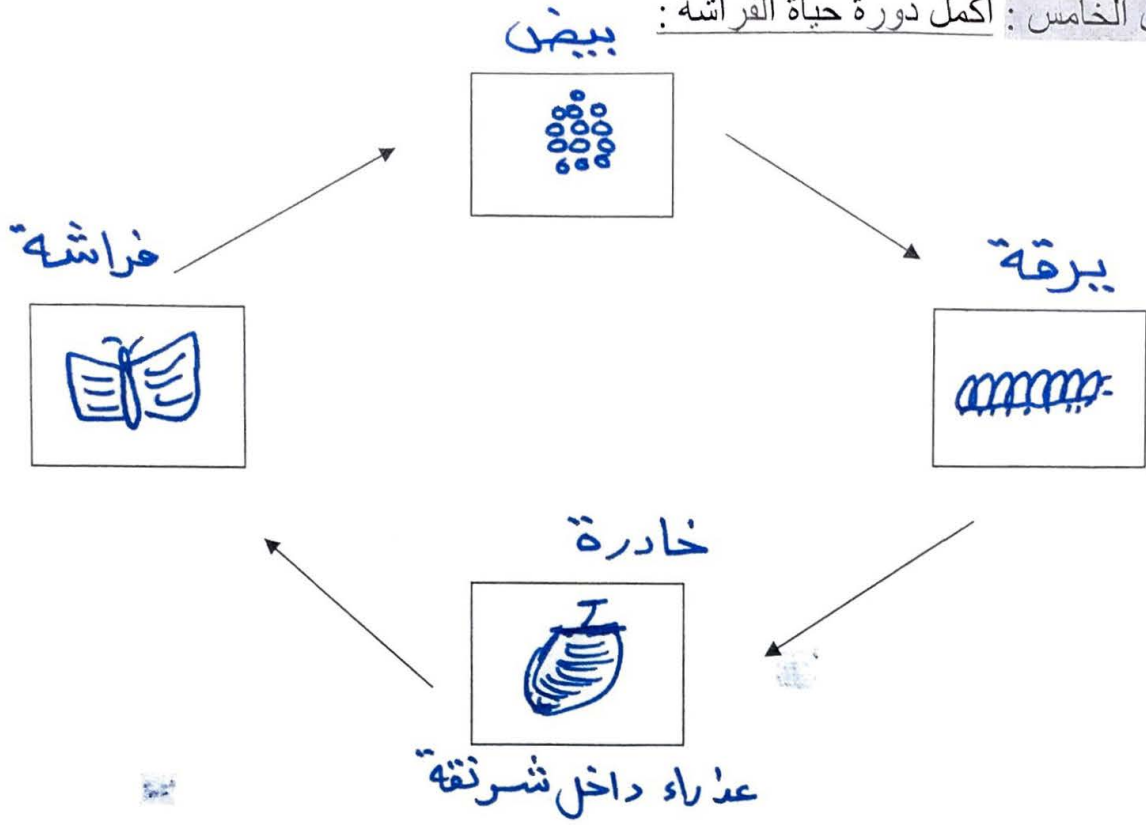
السؤال الثالث : اكمل العبارات التالية بكلمات علمية مناسبة :

- ١- تشكل الحيوانات **اللافقارية**.... معظم حيوانات العالم.
- ٢- للحشرات دورات حياة مختلفة ومعظمها يضع **بيض**.....
- ٣- يقسم جسم الحشرات الى راس ، صدر ، **بطن**.....
- ٤- تصنف الحيوانات الى **فقارية**..... ، **لافقارية**.....
- ٥- تقسم الحيوانات الفقارية الى **الاسماك**..... ، **الطيور**..... ، **الذواحف**.....
- ٦- **البرمائيات**..... ، **اللبونات**.....
- ٦- الاخطبوط من الحيوانات **اللافقارية**.....

السؤال الرابع : ما يحدث في كلا من الحالات التالية :

- (١) تأكل اليرقة كثيراً وتنمو بسرعة وتغزل خيوط حرارية تلف نفسها بها.
تتحول الى خادرة (عذراء داخل شرنقة)
- (٢) ظل حيوان الدلفين داخل الماء فترات طويلة دون الصعود للسطح.
يموت لأنه لا يستطيع أن يتنفس

السؤال الخامس: اكمل دورة حياة الفراشة:



السؤال السادس: علل لما يلي تعليلاً علمياً مناسباً:

١ - الخفاش من اللبونات.

لأنها تلد وترضع مفارحها.

٢ - تدفن انثى السلحفاة بيضها بالقرب من الشاطئ.

عندما ينفقس البيض تكون قريبة من الماء.

٣ - حيوان الاخطبوط من الحيوانات اللاقارية.

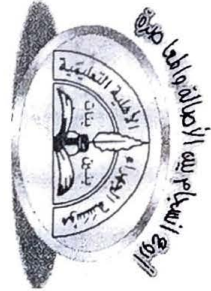
ليس له عمود فقاري.

٤ - ينشط الجربوع ليلاً.

للجيت عن الطعام.

السؤال السابع: قارن بين ما يلي:

العنكبوت	الحشرات	وجه المقارنة
٨	٦	عدد الارجل
٢	٣	اجزاء الجسم



السلسلة الغذائية

الفترة الدراسية الاولى

الصف الرابع الابتدائي

العام الدراسي ٢٠١٩ / ٢٠٢٠

الإدارة العامة للتعليم الخاص

مؤسسة الجواهر الأهلية التعليمية

مدرسة الرفعة النموذجية (البتحافوي - بنون)

اسم الطالب : : الصف

اسم الطالب :

السؤال الأول : اختر الاجابة الصحيحة علمياً بوضع علامة (✓) في المربع المقابل لها:

- ١- الطريقة التي ينتقل بها الطعام من كائن الى اخر .
- الطاقة السلسلة الغذائية الغذاء النباتات
- ٢- الكائن..... هو كائن حي يأكل مما ينتج .
- الحيوان المنتج المستهلك المفترس
- ٣- الطيور المفترسة لها منقار حاد ومخالب قوية حادة لتمزيق .
- اللحوم العشب الصخور النباتات

السؤال الثاني : ضع علامة (✓) امام العبارة الصحيحة وعلامة (×) امام العبارة الغير صحيحة :

- ١- الحيوانات آكلة العشب لا يوجد لديها اسنان حادة. (✓)
- ٢- الحيوانات التي تأكل حيوانات اخرى تسمى الفريسة (×)
- ٣- الشمس هي مصدر الطاقة في النظام البيئي (✓)

السؤال الثالث : اكمل العبارات التالية بكلمات علمية مناسبة :

- ١- نلاحظ في بداية السلسلة الغذائية وجود... **العشب**... (العشب)
- ٢- الحيوانات التي تأكلها حيوانات اخرى تسمى... **هيون يوسمة**...
- ٣- الحيوانات التي تأكل النباتات تسمى حيوانات آكلة... **النباتات**... (الأعشاب)
- ٤- تحتاج الاوراق في النبات الى... **مياه**... **كربون**... **ضوء**... لصنع الغذاء.

السؤال الرابع : ما يحدث في كلا من الحالات التالية :

- (١) عدم وجود الاسنان الحادة في الاسد. **يغير هاد ر على حسن ذيق اللحوم**
- (٢) منع وصل الشمس الى أوراق النبات. **تسبب و تحوشت النباتات**

السؤال الخامس : اكمل السلسلة الغذائية :



نبات (عشب) ←

السؤال السادس : علل لما يلي تعليلاً علمياً مناسباً :

(١) الفهد من الحيوانات الاكلة للحوم .

بأنه يمتلك أسنان حادة تتما عده على تمزيق اللحم

(٢) الفقمة مفترسة والسمة فريسة

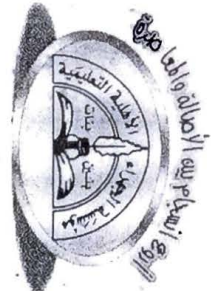
الفضة تتأكل السمكة

(٣) الكائن المستهلك كائن لا ينتج.

كائن يعتمد على غيره في الغذاء

(٤) الشرافة من الحيوانات آكلة الاعشاب.

ليس له أسنان حادة



الرياح والمياه يغيران سطح الارض

الإدارة العامة للتعليم الخاص

الفترة الدراسية الاولى

مؤسسة الجوهراء الأهلية التعليمية

الصف الرابع الابتدائي

مدرسة الرفعة النموذجية (البنغازي - بنغازي)

العام الدراسي ٢٠١٩/٢٠٢٠

الصف :

اسم الطالب :

السؤال الأول : اختر الاجابة الصحيحة علمياً بوضع علامة (✓) في المربع المقابل لها:

- ١- عملية تفتت وتحلل الصخور والمعادن على سطح الارض او قربه .
- الرياح الزلزال التجوية
- البركان ارتفاع درجة حرارة الصخور
- ٢- هو تكسير حجم الصخور وانقسامه الى كتل .
- تفتت الصخور تفلق الصخور تقشر الصخور
- تفتت الصخور ارتفاع درجة حرارة الصخور
- ٣- نمو جذور النباتات في شقوق الصخور ينتج عنه .
- موت النباتات نمو النباتات تقوية الصخور
- تفتت الصخور

السؤال الثاني : ضع علامة (✓) امام العبارة الصحيحة وعلامة (x) امام العبارة الغير صحيحة :

- ١- يتفاعل الماء مع بعض ملوثات الهواء الجوي مكوناً الامطار الحمضية (✓)
- ٢- التجمد هو تسرب الماء في شقوق الصخور (✓)
- ٣- التجوية والتعرية تؤثر على مكونات سطح الارض (✓)

السؤال الثالث : اكمل العبارات التالية بكلمات علمية مناسبة :

- ١- انفصال قشور او صفائح رقيقة من اسطح الصخور **تفتت** الصخور **ابيض** .
- ٢- تمدد المعادن المكونة للصخر نهاراً وتكسح **الحرارة** .
- ٣- تفتت الصخور نتيجة الاختلاف في **جبرجة** **الحرارة** .

السؤال الرابع : علل لما يلي تعليلاً علمياً مناسباً :

- (١) الماء يؤثر على الصخور .
- وجود الماء المتسرب الى تشقق الصخور** .
- (٢) الرياح احد مسببات التعرية .
- يحل الرمل والجسيمات الدقيقة وتسخن مياه ارضي وتحت المهاد والرياح يعوز**
- (٣) الجاذبية الارضية لها تأثير بالتحات
- تتسبب بتآكل الصخور والتربة على المخدرات بسرية** .

السؤال الخامس: اجب عن ما يلي:

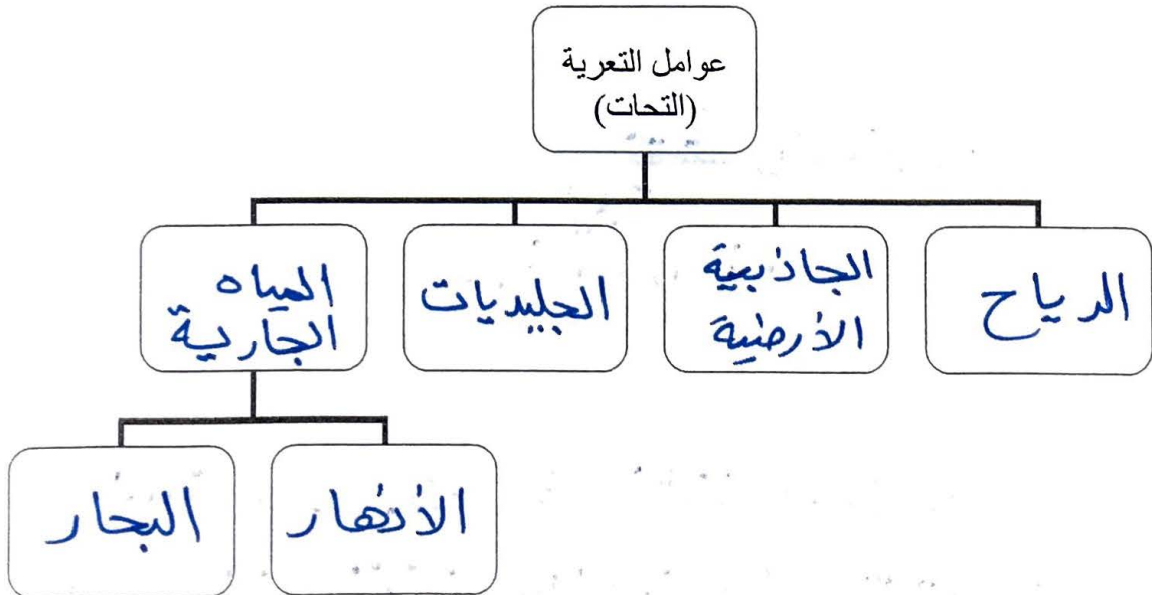
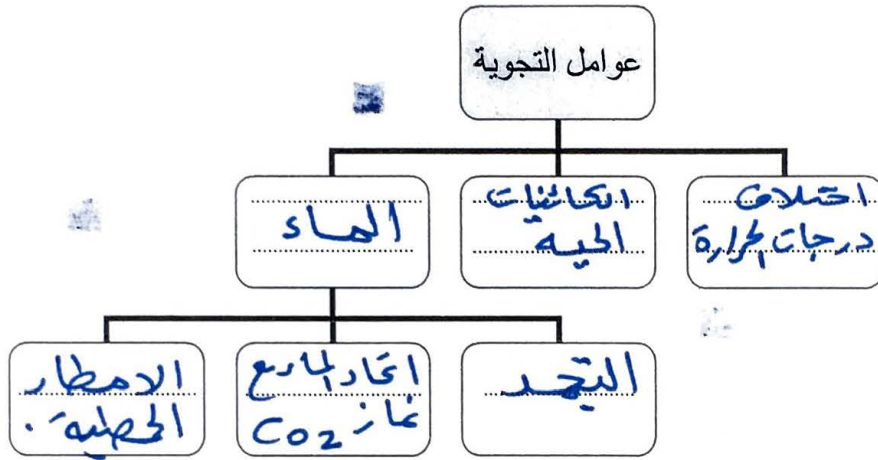
١- وضع العلاقة بين النبات والصخور.

لأن الصخور النبات داخل الصخور
لأن يكثر النبات ويخلل بين الصخور
لأن يتفكك النبات ويصبح له جذور وفروع قوية تؤدي إلى تكسر الصخور

٢- تأثير الماء على الصخور.

وجود الماء المترسب بين الصخور الضيقة للضغط والانتفاخ
بين الحرارة والبرودة بحدة مرات يتسبب في انهياره على الصخر

السؤال السادس: اكمل المخططات التالية:



الاحافير

الفترة الدراسية الاولى

الصف الرابع الابتدائي

العام الدراسي ٢٠١٩ / ٢٠٢٠



اسم الطالب : الصف :

السؤال الأول : اختر الاجابة الصحيحة علمياً بوضع علامة (√) في المربع المقابل لها:

- ١- هي طبقات او بقايا نباتات او حيوانات كانت تعيش من ملايين السنين.
- الديناصورات الاحافير الاسماك الطيور
- ٢- حيوان اكتشفه العلماء من دراسة الاحافير.
- القرد الديناصور الصقر الاسد
- ٣- تتبقى الاجزاء الصلبة في الحيوان لا تتحلل هي.
- العيون الوجه الاسنان اللسان

السؤال الثاني : ضع علامة (√) امام العبارة الصحيحة وعلامة (×) امام العبارة الغير صحيحة :

- ١- تختلف احافير الكائنات الحية النباتية عن الحيوانية. (✓)
- ٢- الاحافير نوعان صغيرة الحجم مثل الاسنان وكبيرة الحجم مثل الديناصور (✓)
- ٣- تتحول الرسوبيات على مدار السنين الى صخور (✓)
- ٤- يقوم بدراسة الاحافير علماء الرياضيات (×)

السؤال الثالث : اكمل العبارات التالية بكلمات علمية مناسبة :

- ١- تختلف الاحافير في .. **أحجامها** ..
- ٢- كلمة منقرضة تعني .. **ماخت من زمن بعيد ولم يعد موجوداً** ..

السؤال الرابع : علل لما يلي تعليلاً علمياً مناسباً:

(١) يقوم علماء الاحافير بدراستها.

الاحافير

(٢) عدم تحلل عظام الحيوانات الموجودة في الاحافير.

لأنها متناصدة وصلبة

السؤال الخامس : اجب عن ما يلي :

١- كيف تتكون الاحافير؟

١) موت الكائن الحي**٢) تحلل الاجزاء الطرية****٣) بقى الاجزاء الصلبة مثل (الاسنان والعظام)****٤) تتطهر الاجزاء الصلبة عن الترسبات**

٢ - كيف تختلف احافير الكائنات الحية النباتية عن الحيوانية ؟

الاحافير الحيوانية لها هيكل صلب يحافظ عليها

الاحافير النباتية تحتفظ كطبقات

٣ - ما الذي كان يغطي سطح الارض سابقاً ؟

مياه البحر

٤ - كيف يمكن لاحافير ان تكشف التغيرات في الارض ؟

وجد علماء الاحافير بعض اشجار العجول الأستوائية في مناطق ذات

مناخ بارد اليوم ؟ التفسير هنا هذه المناطق قد تغير

وساعدنا كثاف الاحافير على معرفة صلابة مناخنا السابق .